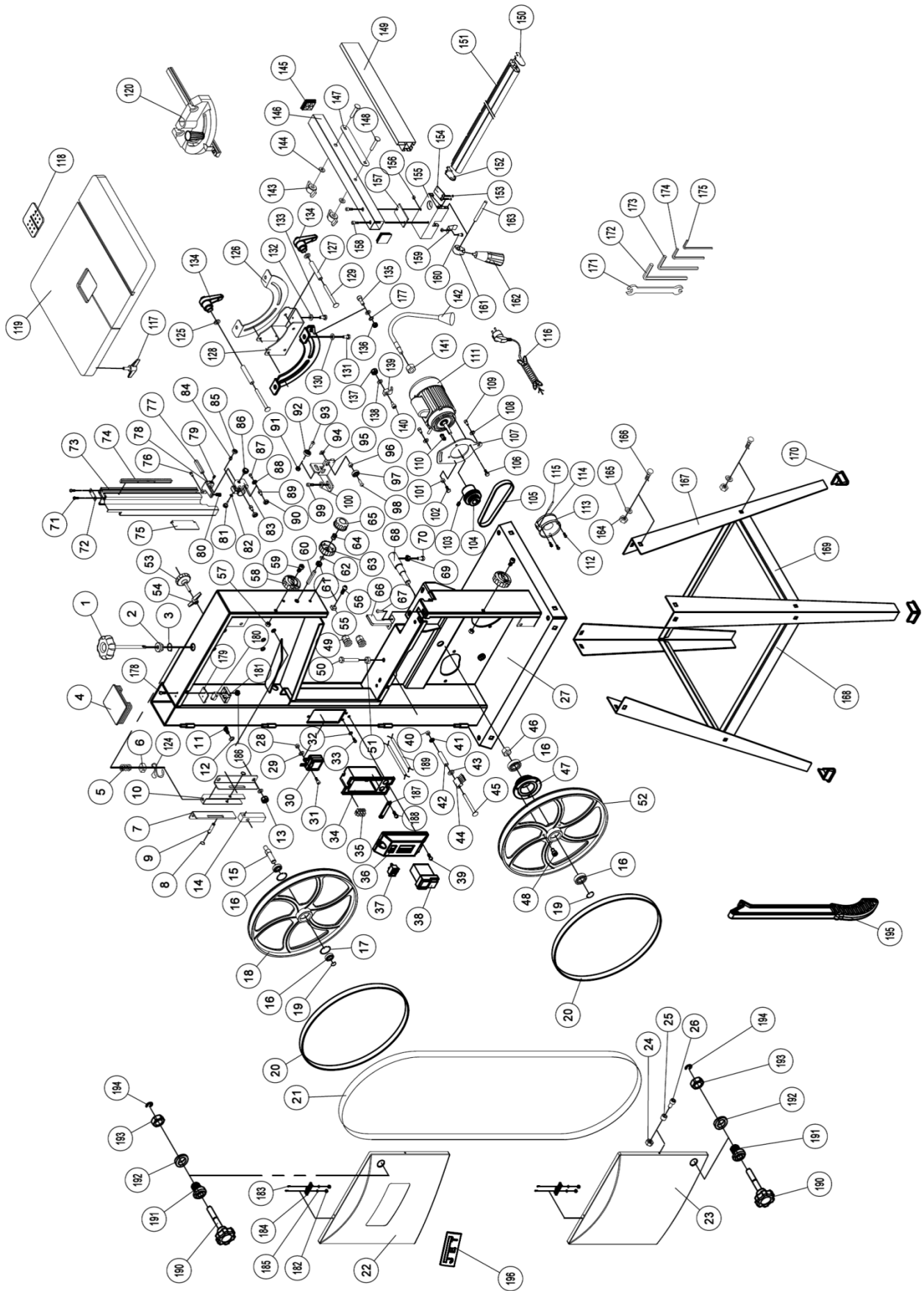


# 11. Деталировка ленточнопильного станка JWBS-10S



## 12. Перечень деталей JWBS-10S

№	Деталь №	Описание	Размер	Кол-во
1	JWBS10S-001	Ручка натяжения пильной ленты		1
2	JWBS10S-002	Втулка		1
3	JWBS10S-003	Стопорное кольцо	15	1
4	JWBS10S-004	Заглушка рамы		1
5	JWBS10S-005	Пружина		1
6	JWBS10S-006	Гайка		1
7	JWBS10S-007	Направляющая пластина		2
8	JWBS10S-008	Стопорное кольцо	8	2
9	JWBS10S-009	Вал		1
10	JWBS10S-010	Тяговая пластина		1
11	JWBS10S-011	Болт	M8x16	4
12	JWBS10S-012	Шайба	8	8
13	JWBS10S-013	Гайка	M8	4
14	JWBS10S-014	Ограничитель наклона		1
15	JWBS10S-015	Вал		1
16	JWBS10S-016	Шарикоподшипник	6000ZZ	4
17	JWBS10S-017	Стопорное кольцо	26	4
18	JWBS10S-018	Верхний шкив		1
19	JWBS10S-019	Стопорное кольцо	10	2
20	JWBS10S-020	Обод		2
21	JWBS10S-021	Пильная лента (поставляется)	1826x10x0.35mm	1
22	JWBS10S-022	Верхняя крышка		1
23	JWBS10S-023	Нижняя крышка		1
24	JWBS10S-024	Стопорная гайка	M6	2
25	JWBS10S-025	Втулка		2
26	JWBS10S-026	Болт	M6x16	2
27	JWBS10S-027	Рама		1
28	JWBS10S-028	Гайка	M4	1
29	JWBS10S-029	Шайба	4	1
30	JWBS10S-030	Драйвер светодиода		1
31	JWBS10S-031	Болт	M4x12	1
32	JWBS10S-032	Зубчатая шайба	5	2
33	JWBS10S-033	Винт	M5x12	2
34	JWBS10S-034	Коробка переключателя		1
35	JWBS10S-035	Клемма		1
36	JWBS10S-036	Крышка переключателя		1
37	JWBS10S-037	Переключатель		1
38	JWBS10S-038	Главный выключатель		1
39	JWBS10S-039	Винт	M5x10	2
40	JWBS10S-040	Гайка	M8	1
41	JWBS10S-041	Шайба 8 мм	8	1
42	JWBS10S-042	Втулка		1
43	JWBS10S-043	Шайба 8 мм	8	1
44	JWBS10S-044	Щетка		1
45	JWBS10S-045	Болт	M8x70	1
46	JWBS10S-046	Гайка	M14x2	1
47	JWBS10S-047	Шкив		1
48	JWBS10S-048	Болт	M5x10	3
49	JWBS10S-049	Изолирующая втулка		2
50	JWBS10S-050	Ограничительный вал		1
51	JWBS10S-051	Гайка	M8	1
52	JWBS10S-052	Нижний шкив		1
53	JWBS10S-053	Ручка регулировки хода ленты		1
54	JWBS10S-054	Фиксатор ручки регулировки хода ленты		1
55	JWBS10S-055	Колодка направляющей		2
56	JWBS10S-056	Винт	M4x8	2
57	JWBS10S-057	Стопорная гайка	M6	2
58	JWBS10S-058	Рукоятка		2

№	Деталь №	Описание	Размер	Кол-во
59	JWBS10S-059	Болт	M6x16	2
60	JWBS10S-060	Вал		1
61	JWBS10S-061	Шестерня		1
62	JWBS10S-062	Вставка		1
63	JWBS10S-063	Ручка регулировки верхней направляющей		1
64	JWBS10S-064	Пружина		1
65	JWBS10S-065	Фиксатор		1
66	JWBS10S-066	Нижняя направляющая		1
67	JWBS10S-067	Болт	M6x10	2
68	JWBS10S-068	Вал		1
69	JWBS10S-069	Гайка	M6	4
70	JWBS10S-070	Болт	M6x20	4
71	JWBS10S-071	Саморез	ST4.8x13	2
72	JWBS10S-072	Ограничительная пластина		1
73	JWBS10S-073	Верхняя направляющая пильной ленты		1
74	JWBS10S-074	Зубчатая рейка		1
75	JWBS10S-075	Подвижная крышка		1
76	JWBS10S-076	Болт	M5x6	1
77	JWBS10S-077	Соединительный вал		1
78	JWBS10S-078	Опорный блок		1
79	JWBS10S-079	Винт	M6x8	1
80	JWBS10S-080	Саморез	ST4.8x13	1
81	JWBS10S-081	Ручка		1
82	JWBS10S-082	Шайба	5	1
83	JWBS10S-083	Крышка подшипника		1
84	JWBS10S-084	Вал		1
85	JWBS10S-085	Шарикоподшипник	607ZZ	1
86	JWBS10S-086	Ручка		1
87	JWBS10S-087	Болт	M5x16	2
88	JWBS10S-088	Шайба	5	2
89	JWBS10S-089	Вал		2
90	JWBS10S-090	Шарикоподшипник	607ZZ	2
91	JWBS10S-091	Гайка	M6	1
92	JWBS10S-092	Шарикоподшипник	626ZZ	1
93	JWBS10S-093	Болт	M6x16	1
94	JWBS10S-094	Квадратная гайка	M6	2
95	JWBS10S-095	Нижняя направляющая пластина		1
96	JWBS10S-096	Втулка		2
97	JWBS10S-097	Шарикоподшипник	626ZZ	2
98	JWBS10S-098	Болт	M6x20	2
99	JWBS10S-099	Болт	M6x10	1
100	JWBS10S-100	Шайба	6	1
101	JWBS10S-101	Гайка	M6	2
102	JWBS10S-102	Болт	M6x20	2
103	JWBS10S-103	Установочный винт	M6x8	1
104	JWBS10S-104	Шкив двигателя		1
105	JWBS10S-105	Приводной ремень		1
106	JWBS10S-106	Болт	M6x16	4
107	JWBS10S-107	Опорная плита двигателя		1
108	JWBS10S-108	Шайба	8	2
109	JWBS10S-109	Болт	M8x20	2
110	JWBS10S-110	Шпонка	5x5x25	1
111	JWBS10S-111	Двигатель		1
	JWBS10S-111MF	Вентилятор двигателя (не показан)		1
	JWBS10S-111RCE	Рабочий конденсатор (не показан)	12uf,450B	1
	JWBS10S-111MC	Крышка двигателя (не показана)		1
112	JWBS10S-112	Саморез	ST4.2x13	3
113	JWBS10S-113	Вытяжной штуцер		1
114	JWBS10S-114	Крышка вытяжного штуцера		1
115	JWBS10S-115	Штифт	Ø3x22	1

№	Деталь №	Описание	Размер	Кол-во
116	JWBS10S-116	Шнур подачи питания		1
117	JWBS10S-117	Фиксирующая ручка направляющей		4
118	JWBS10S-118	Вставка стола		1
119	JWBS10S-119	Стол		1
120	JWBS10S-120	Угловой упор		1
121				
122				
123				
124	JWBS10S-124	Штифт	4x32	1
125	JWBS10S-125	Шайба	8	2
126	JWBS10S-126	Угловая направляющая пластина		2
127	JWBS10S-127	Втулка		2
128	JWBS10S-128	Поворотная опора стола		1
129	JWBS10S-129	Болт		2
130	JWBS10S-130	Шайба	6	4
131	JWBS10S-131	Болт	M6x10	4
132	JWBS10S-132	Шайба	6	4
133	JWBS10S-133	Болт	M6x12	4
134	JWBS10S-134	Фиксатор		2
135	JWBS10S-135	Болт	M5x12	1
136	JWBS10S-136	Гайка	M5	1
137	JWBS10S-137	Гайка	M5	1
138	JWBS10S-138	Шайба	5	2
139	JWBS10S-139	Зажим шнура питания		1
140	JWBS10S-140	Болт	M5x12	1
141	JWBS10S-141	Гайка	M10	1
142	JWBS10S-142	Светодиод	3 Вт	1
143	JWBS10S-143	Ручка		2
144	JWBS10S-144	Шайба	6	2
145	JWBS10S-145	Заглушка основания упора		2
146	JWBS10S-146	Основание упора		1
147	JWBS10S-147	Направляющая пластина		1
148	JWBS10S-148	Болт	M6x55	2
149	JWBS10S-149	Упор		1
150	JWBS10S-150	Заглушка направляющей		1
151	JWBS10S-151	Направляющая		1
152	JWBS10S-152	Заглушка направляющей		1
153	JWBS10S-153	Саморез	ST2.9x9.5	2
154	JWBS10S-154	Указатель		1
155	JWBS10S-155	Установочные салазки		1
156	JWBS10S-155	Квадратная гайка	M5	3
157	JWBS10S-157	Распорное кольцо		1
158	JWBS10S-158	Болт	M5x10	2
159	JWBS10S-159	Пружинная пластина		1
160	JWBS10S-160	Винт	M5x8	1
161	JWBS10S-161	Стопор		1
162	JWBS10S-162	Фиксатор		1
163	JWBS10S-163	Вал		1
164	JWBS10S-164	Гайка	M8	16
165	JWBS10S-165	Шайба	8	16
166	JWBS10S-166	Болт	M8x16	16
167	JWBS10S-167	Стойка		4
168	JWBS10S-168	Длинная поперечина		2
169	JWBS10S-169	Короткая поперечина		2
170	JWBS10S-170	Опора		4
171	JWBS10S-171	Гаечный ключ 10-13 мм	10-13 мм	1
172	JWBS10S-172	Шестигранный ключ 6 мм	6 мм	1
173	JWBS10S-173	Шестигранный ключ 5 мм	5 мм	1
174	JWBS10S-174	Шестигранный ключ 4 мм	4 мм	1
175	JWBS10S-175	Шестигранный ключ 3 мм	3 мм	1

№	Деталь №	Описание	Размер	Кол-во
176				
177	JWBS10S-177	Стопорная шайба	5	1
178	JWBS10S-178	Винт		4
179	JWBS10S-179	Крышка		2
180	JWBS10S-180	Блокировочный выключатель		2
181	JWBS10S-181	Коробка блокировочного выключателя		2
182	JWBS10S-182	Гайка	M4	4
183	JWBS10S-183	Винт	M4x10	4
184	JWBS10S-184	Ключ блокировочного выключателя		2
185	JWBS10S-185	Шайба	4	4
186	JWBS10S-186	Гайка	M4	4
187	JWBS10S-187	Кабельный зажим		1
188	JWBS10S-188	Саморез		2
189	JWBS10S-189	Внутренний провод		2
190	JWBS10S-190	Ручка		2
191	JWBS10S-191	Втулка		2
192	JWBS10S-192	Распорное кольцо		2
193	JWBS10S-193	Гайка	M14	2
194	JWBS10S-194	Стопорное кольцо	6	2
195	JWBS10S-195	Толкатель		1
196	JET-92	Логотип JET	92x38mm	1
		Табличка станка	(не показана)	1
		Табличка двигателя	(не показана)	1
		Предупреждающая табличка JET	(не показана)	1

# 13. Электросхема ленточнопильного станка JWBS-10S

10000286M ~ 230В, 50Гц

	Цвет проводов
BK	черный
WH	белый
BU	голубой
YE	желтый
RD	красный
BN	коричневый
GY	серый
GNYE	желто-зеленый
OG	оранжевый
VT	фиолетовый

	Значение символа
M	двигатель
S	переключатель
C	конденсатор
E	электронное устройство
F	предохранитель
RS	реверсивный переключатель
S	центробежный выключатель
OL	выключатель по перегрузке
LS	концевой выключатель

